



Abb. 1 Torrenova/ME, Gesamtansicht Oktagon und Grabungsgelände

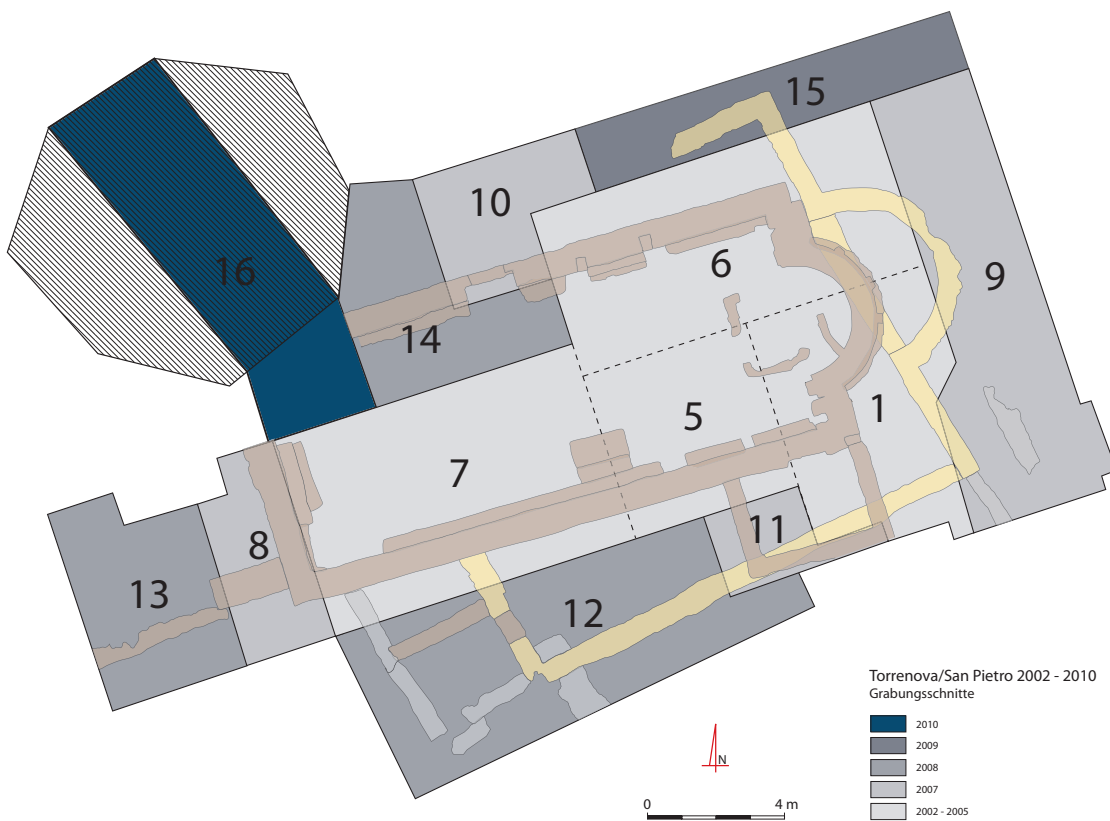


Abb. 2 Torrenova/ME, Grabungsschnitte 2002 bis 2010

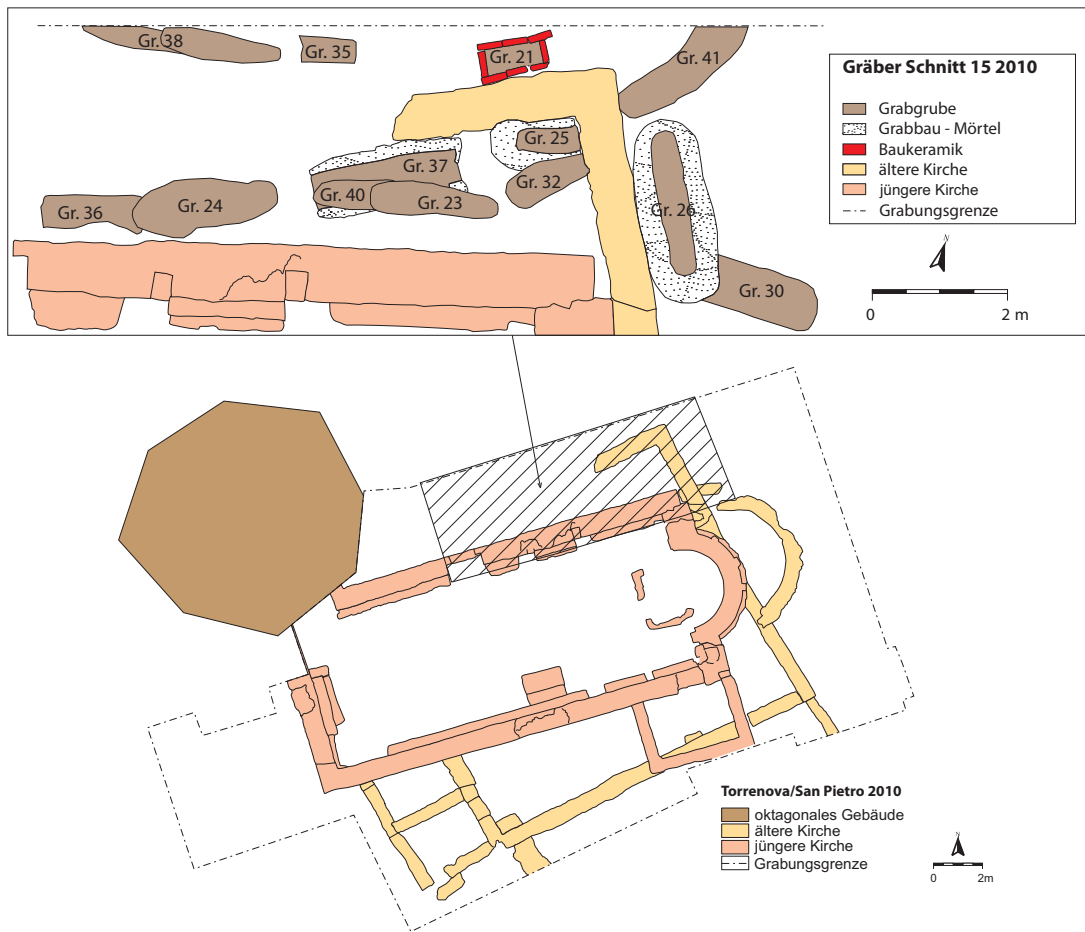


Abb. 3 Übersichtplan zur Gesamtgrabung mit Detailplan der hier behandelten Gräber 23, 24, 37 und 40 aus Schnitt 15

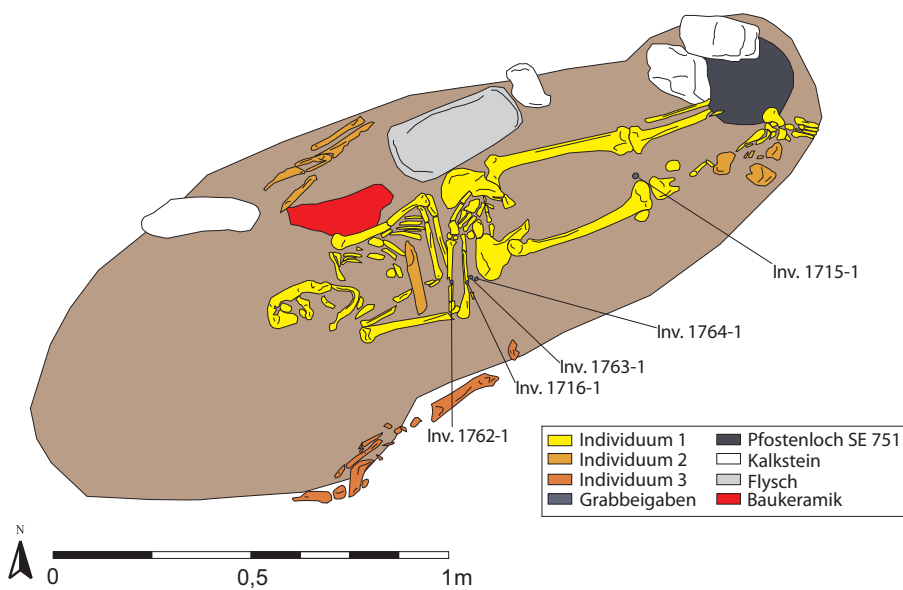
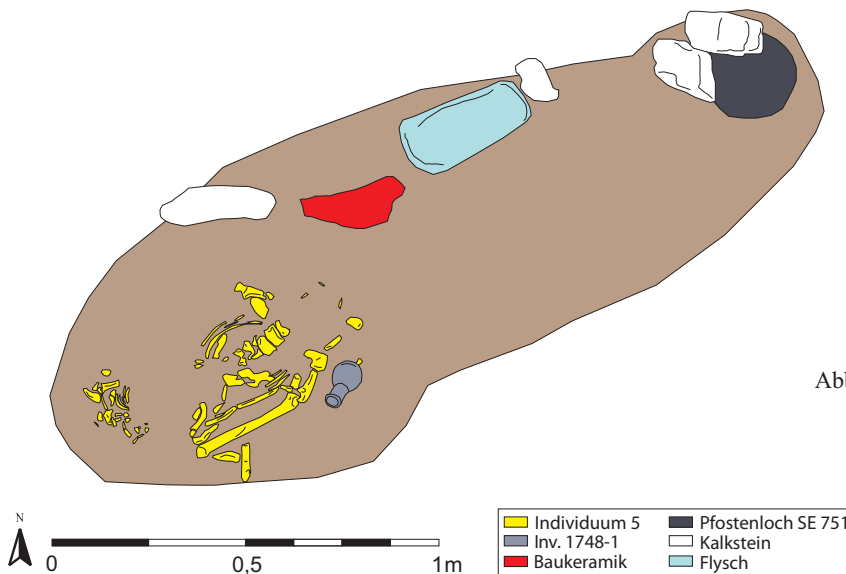
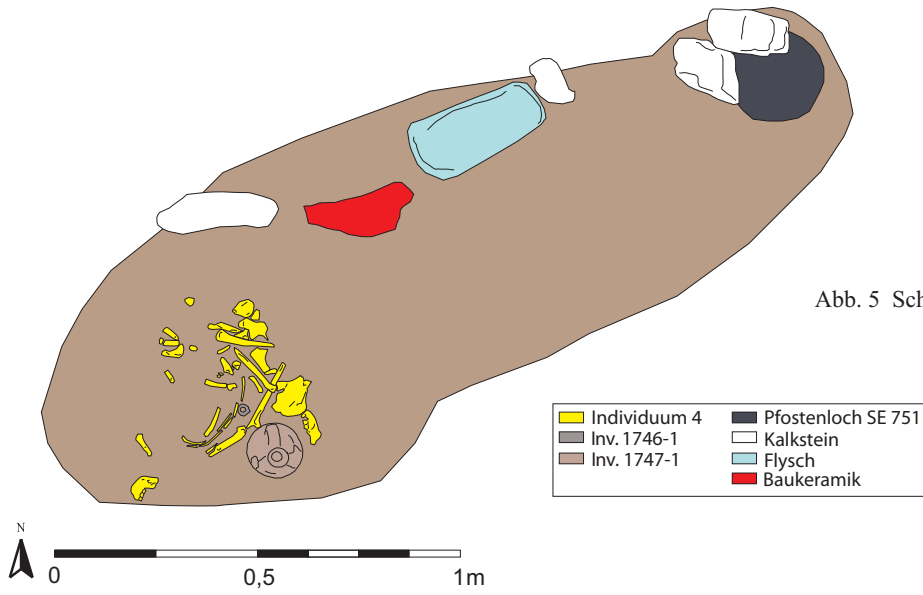


Abb. 4 Schnitt 15, Grab 24, Bestattungen 1 bis 3



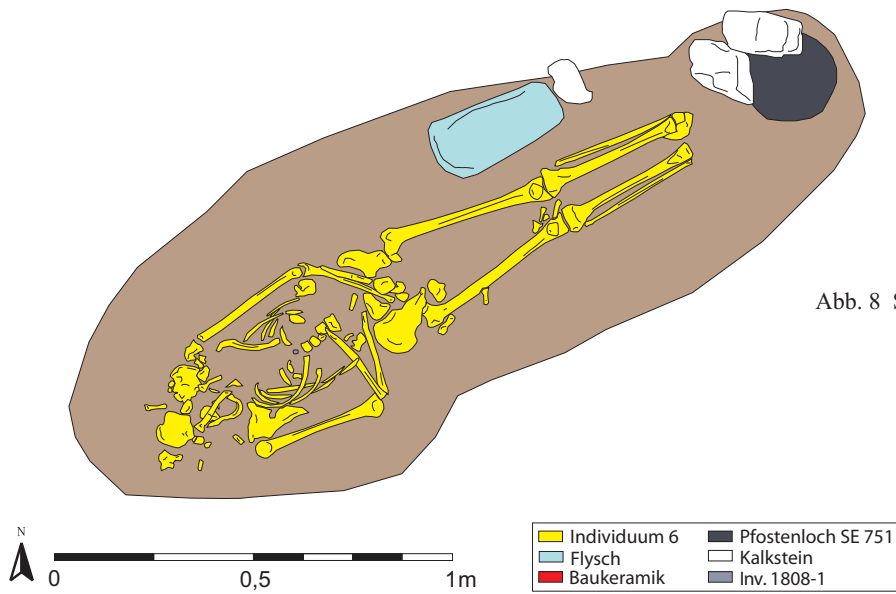


Abb. 8 Schnitt 15, Grab 24, Bestattung 6

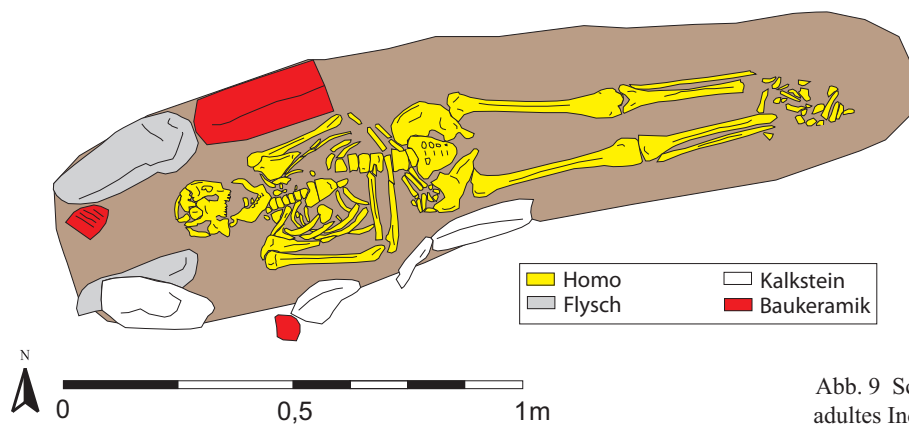


Abb. 9 Schnitt 15, Grab 23, Fundsituation adultes Individuum (SE 713)

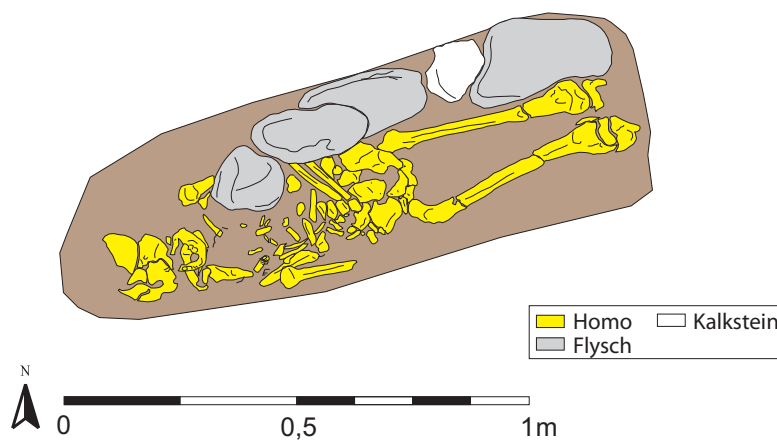


Abb. 10 Schnitt 15, Grab 40, Fundsituation adultes Individuum (SE 743)

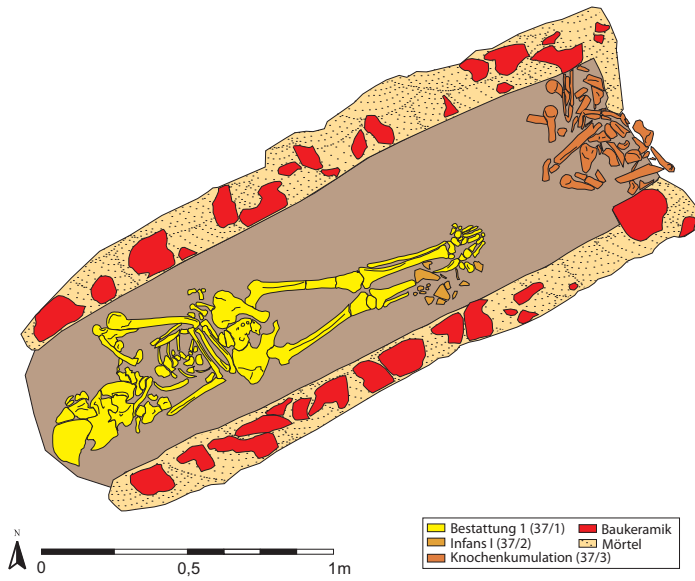


Abb. 11 Schnitt 15, Grab 37, Fundsituation jüngstes adultes Individuum (37/3), Infans I (37/2) und Knochenkumulation (37/1) in Grab 37 (SE 745)



Abb. 12 Schnitt 15, Grab 37, Lage des Bestatteten 37/3 auf Ziegel- Steinplattenlage (SE 756)

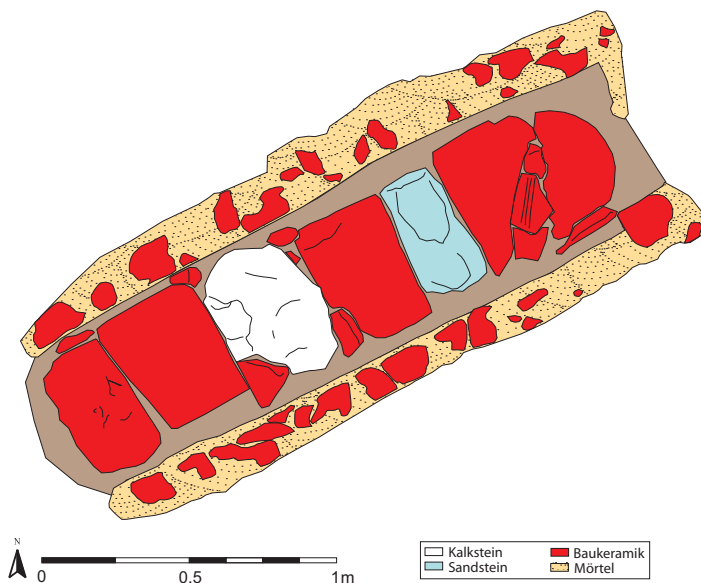


Abb. 13 Schnitt 15, Grab 37, Fundsituation Ziegel-/Steinplattenlage (SE 756)

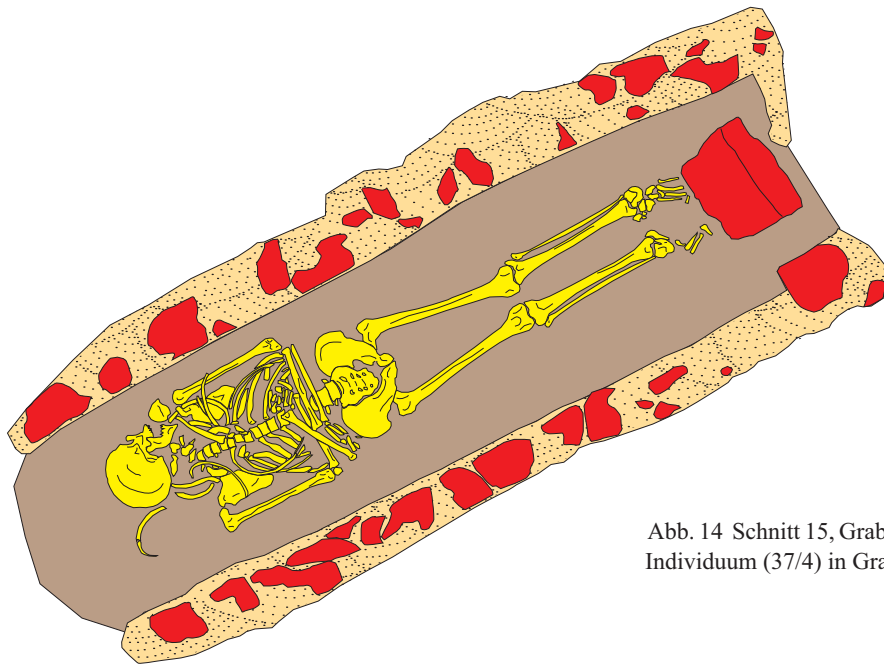


Abb. 14 Schnitt 15, Grab 37, Fundsituation ältestes adultes Individuum (37/4) in Grab 37 (SE 757)

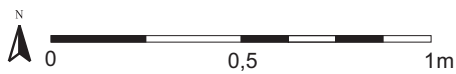


Abb. 15 Schnitt 15, Übersicht über den freigelegten Grabbau (SE 746)



Abb. 16 Detailaufnahme des durchbrochenen Grubenbodenverputzes



Abb. 17 Detailaufnahme der noch in situ befindlichen Dachkonstruktion



Abb. 18 Bestattungen 24/1-2, Bemalte Keramik (Inv. 1675-52)



Abb. 20 Bestattungen 24/1-2, Amphore (Inv. 1675-2)



Abb. 19 Bestattungen 24/1-2, Gebrauchskeramik (Inv. 1675-1)



Abb. 22 Bestattung 24/4, Solidus von Michael II. und Theophilos (Inv. 1787-1) (Photo P. Ableitinger)

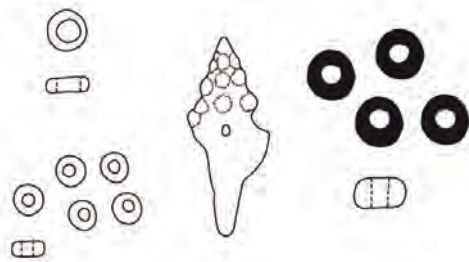


Abb. 21 Bestattung 24/3, Glas- und Keramikperlen, Schnecke (Inv. 1716-1 et alia)



Abb. 24 Bestattung 24/4, Krugfragment (Inv. 1749-1)





Abb. 25 Bestattung 24/4, eisener Fingerring  
(Inv. 1746-1)

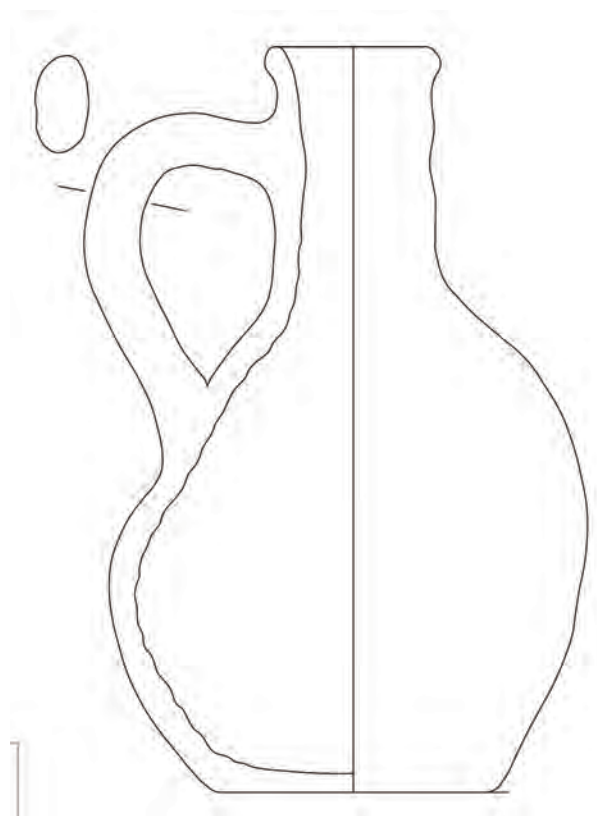


Abb. 23 Bestattung 24/4, Krug (Inv. 1747-1)

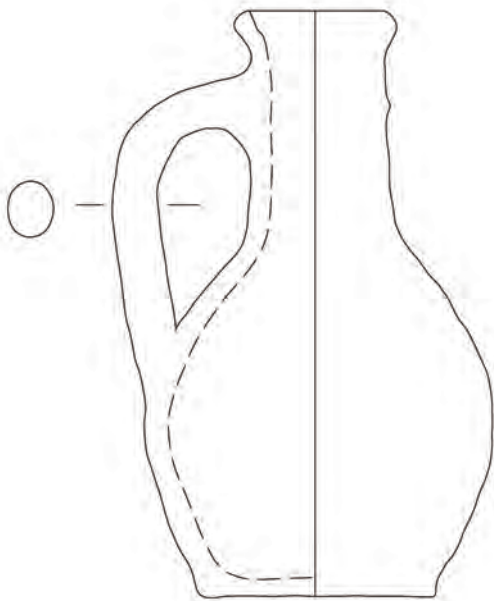


Abb. 26 Bestattung 24/5, Krug (Inv. 1748-1)



Abb. 27 Bestattung 24/6, Bleiblech (Inv. 1808-1)

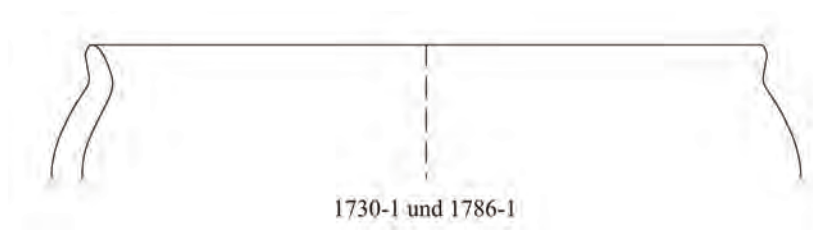


Abb. 28 Grab 23, Topffragmente (Inv. 1730-1 und 1786-1)



Abb. 29 Grab 40, Gürtelschnalle (Inv. 1793-1)



Abb. 30 Grab 40, Eisenstift (Inv. 1800-1)

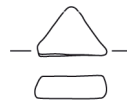


Abb. 31 Grab 40, Spielstein (?) (Inv. 1797-11)

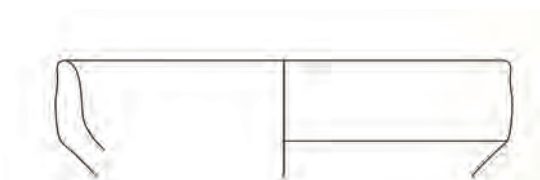


Abb. 33 Grab 37, Tassenfragment (Inv. 1804-1)



Abb. 32 Grab 37, Bemalte Keramik (Inv. 1804-22)